

REGLAMENT DE CESSIÓ DELS EQUIPAMENTS CULTURALS DE L'AJUNTAMENT DE VANDELLÒS I L'HOSPITALET DE L'INFANT PER A USOS PUNTUALS I ESPECIALS

Aquesta normativa regula la cessió dels equipaments culturals de l'Ajuntament de Vandellòs i l'Hospitalet de l'Infant per a usos puntuals i especials.

Article 1. Els equipaments culturals municipals que es cedeixen

Els equipaments culturals municipals sotmesos a aquesta normativa són els següents:

1. Centre Cultural Infant Pere (sala Bonet Castellana, Teatre – Auditori)
2. Sala d'exposicions Infant Pere (planta baixa)
3. Ca la Torre (sala Llorers, sala Dedalts, sala d'actes)
4. Auditori Municipal

En l'annex I consta la descripció dels equipaments culturals.

Article 2. Els sol·licitants

Els sol·licitants següents poden fer ús dels equipaments culturals municipals, d'acord amb les condicions d'aquesta normativa:

1. Les entitats inscrites al Registre Municipal d'Entitats de l'Ajuntament de Vandellòs i l'Hospitalet de l'Infant, amb les dades actualitzades.
2. Tots els serveis i ens de l'Ajuntament de Vandellòs i l'Hospitalet de l'Infant.
3. Els centres educatius públics del municipi de Vandellòs i l'Hospitalet de l'Infant.
4. Els col·lectius, agrupacions, entitats, institucions i empreses que ho sol·licitin.

Article 3. La gestió de la cessió

1. L'Ajuntament de Vandellòs i l'Hospitalet de l'Infant gestiona de forma directa els equipaments culturals municipals esmentats mitjançant la Regidoria de Cultura i Patrimoni, responsable del calendari i de la reserva dels espais, i en resol les sol·licituds d'ús, d'acord amb la normativa i la disponibilitat existent d'equipaments i horaris.
2. Amb independència de l'equipament sol·licitat, el tipus d'activitat i les necessitats tècniques (aforament, i requeriments de material i personal tècnic) determinaran, d'acord amb la consideració de la Regidoria de Cultura i Patrimoni, l'equipament cultural més adient per dur a terme l'activitat proposada.
3. Els interessats hauran de comunicar per escrit a l'Ajuntament de Vandellòs i l'Hospitalet de l'Infant la sol·licitud d'ús de l'equipament, amb una antelació mínima de 15 dies naturals.
4. Les sol·licituds de material s'hauran de tramitar pel procediment existent i establert per la Regidoria d'Obres i Serveis.
5. La reserva de l'equipament serà efectiva un cop s'hagi ingressat la taxa corresponent, d'acord amb la resolució de cessió de l'Ajuntament de Vandellòs i l'Hospitalet de l'Infant.

Article 4. Els tipus d'activitats

1. Les activitats que els sol·licitants poden dur a terme en els equipaments esmentats han de ser de forma preferent, però no exclusiva, de caràcter cultural, i ser respectuoses amb els valors democràtics, la dignitat i els drets de les persones.
2. No s'admeten activitats de difusió i proselitisme religiós o sectari, de caire comercial i orientat a vendes, actes esportius, ni reunions de comunitats de propietaris. No s'admeten festes o celebracions de caire privat o particular, tret del tràmit del casament civil.

3. Les activitats de caire polític, durant el període electoral, es regularan segons determini la Junta Electoral. Fora d'aquest període, s'admetran sempre i quan no hi hagi cap altre equipament municipal disponible al lloc per calendari i horaris, o bé per requeriments tècnics.
4. En relació amb el menjar i la beguda, només s'admetran refrigeris i aperitius de cloenda que no malmetin les instal·lacions. El consum d'alcohol no serà permès, tret que per recomanació protocol·lària o per adequació al contingut de l'activitat s'indiqui el contrari.

Article 5. Les condicions d'ús dels equipaments culturals

Caldrà respectar les condicions d'ús següents:

- a) Cal respectar la integritat i disposició de les instal·lacions, béns mobles i immobles, i, en el cas que no fos així, l'usuari assumirà el cost dels danys ocasionats.
- b) Cal respectar el personal municipal assignat als equipaments, i atendre les seves instruccions.
- c) No hi està permès fumar, consumir begudes alcohòliques i estupefaents, entrar amb animals, ni emmagatzemar material combustible o explosiu.
- d) Caldrà autorització en el cas que s'hi vulgui organitzar un refrigeri o aperitiu.
- e) La neteja habitual per a l'activitat és a càrrec de l'Ajuntament. L'usuari haurà d'assumir el cost de la neteja extraordinària o no prevista.
- f) Tot i tenir l'Ajuntament una pòlissa d'assegurança per responsabilitat civil, l'usuari haurà de disposar, si escau, de l'assegurança de responsabilitat civil corresponent a l'activitat que dugui a terme.
- g) L'usuari és el responsable de l'activitat, i eximeix l'Ajuntament de qualsevol deure, obligació o responsabilitat que se'n derivi.

Si l'usuari incompleix alguna d'aquestes condicions, l'Ajuntament pot reclamar a l'usuari els danys i perjudicis corresponents, i denegar una nova cessió fins que ho consideri oportú.

Article 6. La taxa per la cessió dels equipaments culturals

La taxa per la cessió dels equipaments culturals de l'Ajuntament de Vandellòs i l'Hospitalet de l'Infant per a usos puntuals i especials inclou la despesa de funcionament dels equipaments, tret del personal tècnic extern assignat als equipaments escènics, el cost del qual podrà assumir l'usuari a banda. La taxa es regularà mitjançant una ordenança fiscal.

DILIGÈNCIA

Aquest Reglament es va aprovar inicialment en sessió plenària de l'Ajuntament de Vandellòs i l'Hospitalet de l'Infant de 28 d'agost de 2014, i publicada l'aprovació al BOPT núm. 207, de 8 de setembre de 2014 .

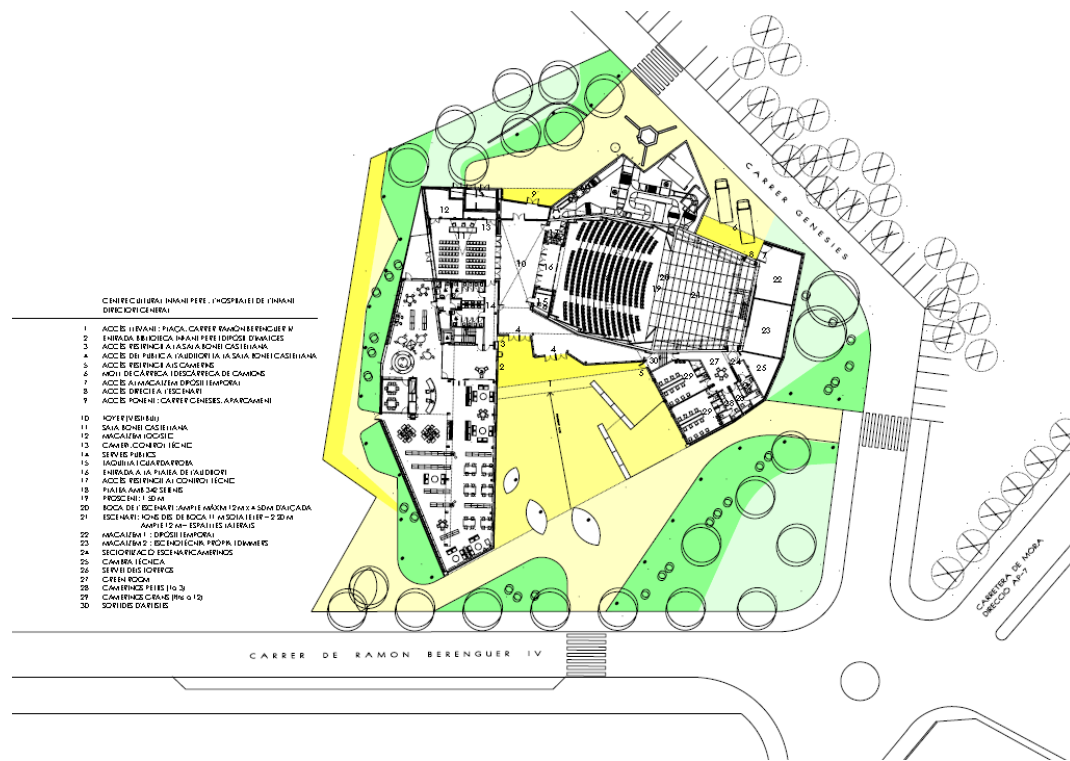
ANNEX I

Els equipaments culturals

1. Centre Cultural Infant Pere

C. Ramon Berenguer IV, 2
43890 L'Hospitalet de l'Infant

El Centre Cultural Infant Pere és un equipament format pel Teatre - Auditori de l'Hospitalet de l'Infant, la Biblioteca Infant Pere, i la sala polivalent Bonet Castellana (amb una aforament aproximat de 70 persones). La biblioteca forma part de la Xarxa de Biblioteques de la Generalitat de Catalunya. El Teatre – Auditori correspon a un equipament escènic de tipus E1, segons el Pla d'Equipaments Culturals de Catalunya, i té una capacitat de 340 persones. El Centre Cultural Infant Pere també acull la Regidoria de Cultura i Patrimoni i la seu de l'Antena del Coneixement de la URV.



1.1. Fitxa tècnica del Teatre – Auditori

II-luminació											
Projectors											
Classe	model	marca	quantitat	làmpada	potència	quantitat	eslinga	portafiltres	garra	viseres	observacions
PC	TE004	LAMPO	24	T19, GX 9,5	1000 W	24	23	22	24	16	
PC	SPOT 1000	STAGE	12	T19, GX 9,5	1000 W	12	11	6	12	10	
PAR 64	SC-64 1000	LAMPO	36	CP 61	1000 W	16	35	33	36	0	
				CP62	1000 W	20					
RETALLS	ETC SOURCEFOUR 15-30	ETC	8	HPL 750	750 W	8	16	16	16	0	
	ETC SOURCEFOUR 25-50		8			7					
	profile 1000 pro	PSL	8	G9	650 W	8	8	8	8	0	Falta una pala de retallar. Poden portar bombeta de 1KW
ASIMÈTRICS	TE 93	LAMPO	16	R7's 189 mm	1000 W	16	16	16	16	0	
Total			112	Total			109	101	112		

II-luminació	
VARIS	
Quantitat	Descripció
15	Manegas Harting-hartig
15	Vares il·luminació escenic light mod VE 36 c. de 6 canals de schuko 2,5 Kw a harting 16 P + T
1	Taula de llums LT-light Piccolo mod. 48/192
6	Dimmers marca lighting systems mod. Teko 12 ch x 13 A
1	Splitter DMX 1 input 5 outputs XLR 5 puntes
1	patch panel powercon 170 sortides - 72 entrades doblades
2	torres de carrer
7	XLR-XLR dmx 5 puntes
102	latiguillos powercon-powercon

SO				
SISTEMES DE SO				
Quantitat	Marca	Model	Descripció	Observacions
2	Yamaha	MSP5ST studio	altaveu	Monitors de cabina
6	QSC	K8	altaveu	Monitors escenari autoamplificats amb els seus IEC
12	QSC	ILA WL2082-i	altaveu	PA mitjos, aguts
2	QSC	ILA WL118-sw	altaveu	PA subgreus
2	QSC	AD-5282H	altaveu	Frontfield
1	QSC	SC-28	processador	
2	QSC	RMX2450	etapa	Etapas per a PA i frontfield
3	QSC	RMX5050	etapa	
1	Senheisser	HD25	auricular	
1	Tascam	CD-RW 900 SL	Reproductor, grabador CD	
2	Tascam	200-CD	Reproductor de CD	Un instal·lat al rack central de cabina i l'altre sense instal·lar

CONTROL DE SO				
Quantitat	Marca	Model	Descripció	Observacions
1	Yamaha	LS9-32	Taula de control	
1	DBX	2231	Equalitzador	
1	Behringer	Shark DSP 110	Antifeedback	Compressor, delay i anti-feedback
1	Behringer	MX882	Distribuidor	Situat al rack de l'escenari
1	Yamaha	SB-168-ES	Caixeti escenari digital	16 canals i 8 enviaments

SO

INTERCOMUNICACIÓ

Quantitat	Descripció	Model	Marca	Observacions
1	Estació fixa d'intercomunicació.	EF-200	Altair	Instal·lat al rack central de cabina
3	Estacions de sobretaula mans lliures	ES-200	Altair	Un instal·lat al rack esquerra de cabina, l'altre al rack d'escenari.
6	Estacions remotes	EM-201	Altair	
9	Auriculars	AM-100/2	Altair	

CABLEJAT

Quantitat	Longitud	Descripció
2	??	Mànega socapex - XLR aeris. Per a taula PA i taula monitors (s'han de reparar de quants enviaments són.
6	cortos	CAT6 (ETHERNET)
2	largos	CAT6 (ETHERNET)
19	LATIGUILLO	XLR M - XLR F
15	5 MTS	XLR M - XLR F
16	10 MTS	XLR M - XLR F
7	15 MTS	XLR M - XLR F
3	5 MTS	Powercon-schuko femella
4	10 MTS	Powercon-schuko femella
2	1 MTS	BASE 6 SCHUKO
2	10 MTS??	SPEAK-ON A P.P.
2	5 MTS	JACK-JACK BALANCEJAT

SO

MICROFONIA

Quantitat	Marca	Model	Pinzes	Funda	Observacions
7	Shure	SM58	8	7	
2	Shure	SM57	2	2	
2	Senheisser	e835	2	2	
2	Senheisser	e825	2	2	
2	AKG	c1000	2		Ténen el seu propi maletí amb 2 càpsules per unitat
3	Senheisser	EW 135 G2	3		Micròfon de mà inhalàmbric
3	Senheisser	ME 2/4			Micròfon lavalier
3	Senheisser	SK 100			Petaca emissora per a lavalier
4	Senheisser	EW 100 G3			Receptor inhalàmbrics
1	AKG	DGN99E			Micròfon atril amb capsula
2	AKG	CGN 99 C/S			Coll de cigne per atril
1	AKG	HM1000			Càpsula per a coll de cigne
1	AKG	CK31			Càpsula per a coll de cigne
4	BSS	AR133			D.I.
13	Beyer	GST500			Peus de micròfon de jirafa
4	AKG	ST305			Peus de micròfon de sobretaula

Maquinària

MAQUINÀRIA I TÈXTILS ESCÈNICS

Quantitat	Descripció	Marca	Model	Observacions
10	Vares motoritzades	Scenic light	TB 504 F	Màx. 500 Kg, s'ha de reparar els finals de carrera de les bares : 4, 5, 7, 8, 10. Generalment estan electrificades : 1, 4, 6 (amb 18 línees) i 9 (amb 12 línees)
1	Vara motoritzada	Scenic light	SP 504	Vara del pont de sala
1	Sistema de control motors	Scenic light	COM 1124 VF T	
10	Vares manuals	Scenic light	CM-4	
1	Teló de boca			Contrapesat, manual i moviment de guillotina
1	Teló tallafocs			Teló tallafocs flexible
2	Telons de fons negres			13 x 6 mts. S'ha de verificar les mesures concretes
4	Bambalines negres			13 x 2 mts
10	Cametes negres			2 x 6 mts. Les dues primeres són mes curtes (d'uns 4 metres)

Vídeo

SISTEMES DE VÍDEO

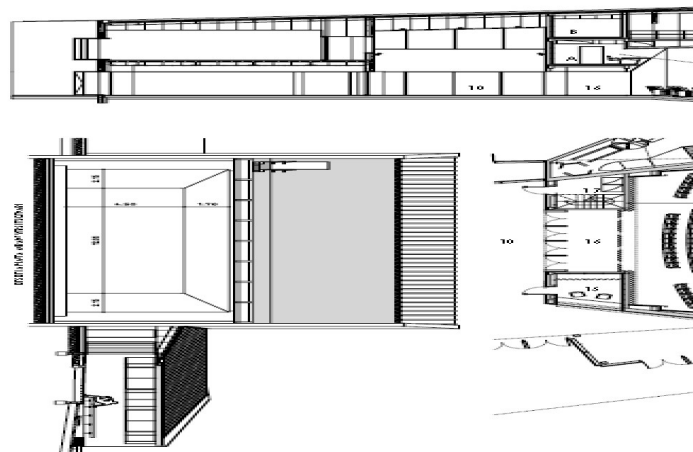
Quantitat	Marca	Model	Descripció	Observacions
1	Sanyo	PLC-XP100L	Projector 6000 lumens	
1	Sanyo		Òptica 0,8:1	òptica del projector
1	Samsung	SH895	Reproductor, grabador 250 GB	
2	Kramer	VM- 10 XL	Distribuidor vídeo-audio	
1	Soltec	SRCK084M-10	Doble TFT	
1	Soni	Super HAD 1/3 Dia/Nit		Càmera seguiment escènic
2	Ijoy	8015 HD	Pantalla LCD 15"	Per a seguiment escènic Una situada a l'espatlles dret i l'altra a camerinos
1		Din 19045 tipus D	Pantalla frontal microperforada 9 x 6,75 mts	

CABLEJAT VÍDEO

Quantitat	Descripció	Observacions
16	Latiguillo BNC	
1	VGA 5 mts	

CARACTERÍSTIQUES DE LA SALA

Relació públic/escena:	Teatre frontal "a la italiana"
Accessos de càrregues:	Moll exterior 1 porta de càrrega directa a lateral d'escenari: 1,60 m d'amplada x 2,10 d'alçada 1 porta de càrrega a magatzem fons d'escenari: 3,25 m d'amplada x 2,20 d'alçada.
Aforament:	342 butaques fixes, en platea graonada.
Dimensions de la sala:	Ample: 17,5 m, fons des de la boca: 16 m, alçada màxima: 7,50 m
Número d'accessos a platea:	Al fons, conjunt de 4 parells de portes. Distribució platea per 2 passadissos graonats, d'1,20m.
Dimensions de l'escenari:	PROSCENI: ample 16,20 m x fons 1,50 m ESCENARI: ample boca 12 m x fons 12 m ESPATLLES: amplada de 3,60 m a 1,40 m, simètriques a ambdós laterals (12 m)
Alçades:	Boca: 4,70 m D'escenari a pinta: 11 m De pinta a sostre: 3,20 m a 2 m D'escenari a platea: 1,05 m
Pis d'escena:	Pendent de l'escenari: 0% Material: doble full de tauler DM 19 +19 mm, sobre rastells fixes. Es possible clavar. No és registrable.
Camerinos :	2 sales de grup, per 12-15 persones amb wc, lavabo i dutxes. 2 sales menors per 1-3 persones amb wc, lavabo i dutxa.



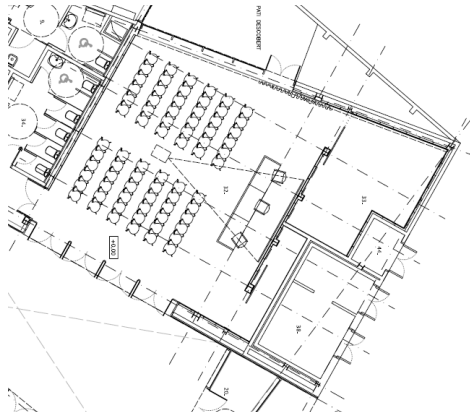
1.2. Fitxa tècnica de la sala Bonet Castellana

Equipament AV

- 1 ut. pupitre d'àudio: Yamaha MG12-4CX
- 1 ut. sistema de mescla –distribució d'àudio: Behringer MX882
- 1 ut. de lector de CD/DVD: Samsung DVD
- 2 ut. mic. Cardioide de col de cigne: AKG CGN-321 E
- 2 ut. sistema sense fils de presentador emissor petaca PT40 i receptor de sobre taula SR40
- 2 ut. mic. Solapa: AKG C-417 L
- 4 ut. altaveus portàtils: QSC K8
- 1 ut. pantalla elèctrica frontal de 4x3
- 1 ut. vídeo projector LCD 1200 ANSI Lumens: EPSON EMP TWD10 1200 Lum

Equipament il·luminació:

- 12 ut. Projector de base per superf. Giratori 355º orientable a 30º, Làmpada Par38 de 75 kW
- 1 ut de regulació de projectors de sostre.

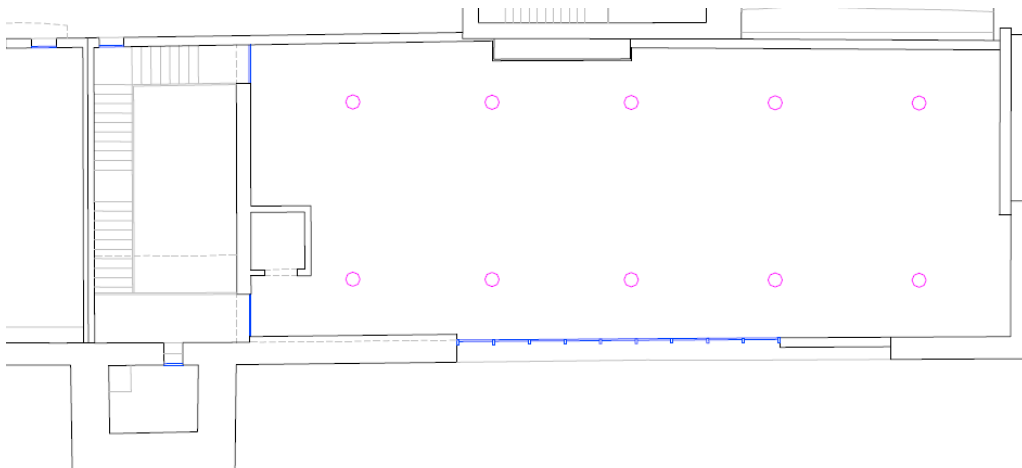


2. Sala d'exposicions Infant Pere

Plaça del Pou, 11

43890 L'Hospitalet de l'Infant

La sala d'exposicions Infant Pere ocupa la planta baixa de l'hospital gòtic del s. XIV de l'Hospitalet de l'Infant, a la plaça del Pou núm. 11, amb una superfície de 200 m² i un aforament aproximat de 100 persones. La sala Infant Pere acull exposicions, espectacles de petit format, presentacions i conferències.



2.1. Fitxa tècnica de la sala d'exposicions Infant Pere

Equipament AV

Taula So: Alesis Multimix 12R

Microfonia:

- 2 sense fils (1 standard Shure VHF Diversity, 1 Petaca Audiophony UHF-200) .
- 2 Micròfons Taula amb Phantom.
- 1 Micròfon de mà Shure

Amplificador: BST SA 300

Auxiliars:

- CD Audiophony CD1230
- DVD Yamaha DVD-S559MK2
- Amplificador: BST SA 300

Altaveus

Vídeo: Projector Vídeo Sanyo Pro XtraX, amb pantalla.

Il·luminació: 20 projectors de sostre, orientables, mòbils en carrils.

3. Ca la Torre

Plaça dels Drs. Gil-Vernet, 6

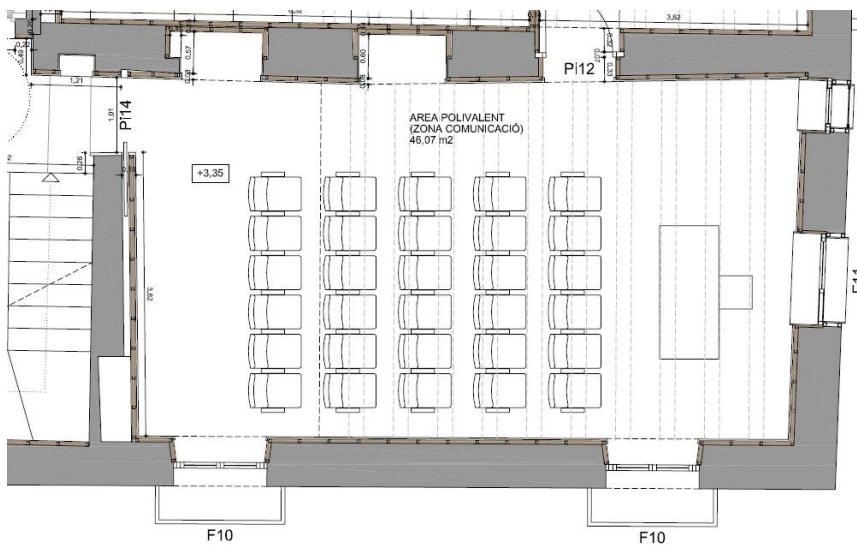
43891 Vandellòs

Ca la Torre és un equipament cultural format per l'antiga casa pairal de la família Gil-Vernet i la torre de defensa del segle XVI, seu de l'Arxiu Històric, amb espai per a entitats (sala Dedalts i sala d'actes, amb un aforament aproximat de 40 persones cadascuna), i una àrea d'exposició i interpretació del patrimoni. Els jardins posteriors a l'equipament estan habilitats per a activitats socials i cultural a l'aire lliure (sala Llorers, amb un aforament aproximat de 100 persones), i la torre medieval es pot visitar.

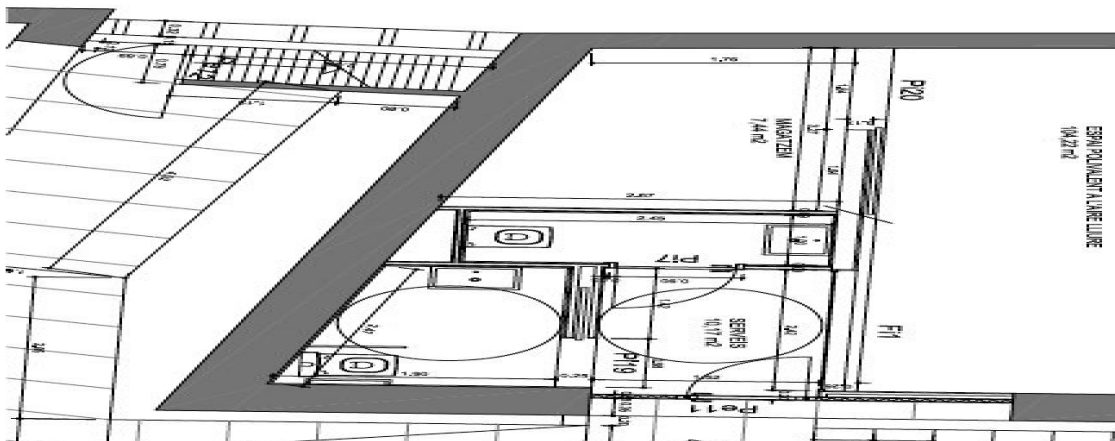
Plànol general (pl. baixa)



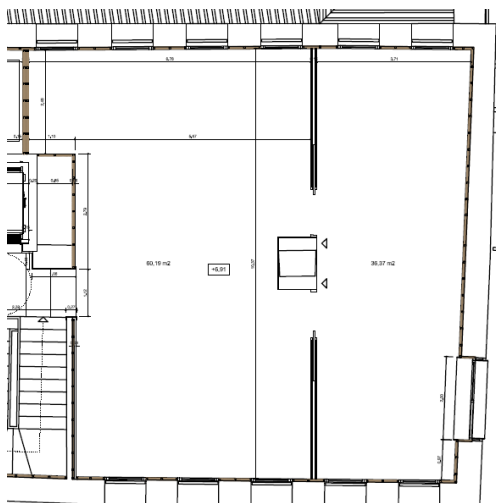
Sala d'actes



Sala Llorers a la zona de jardí



Sala Dedalts

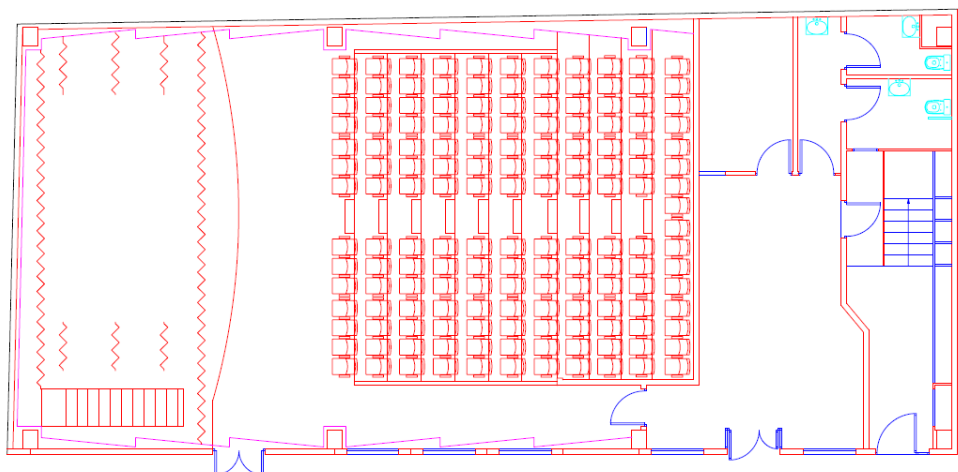


4. Auditori Municipal

C. Remullà, 3

43891 Vandellòs

L'Auditori va ser construït el 2005 i té una capacitat per a 155 persones. Disposa d'equip de so i vídeo, il·luminació, grades mòbils, vestuaris i un piano vertical. Els usos són per a espectacles de petit format, audicions i classes de l'Escola Municipal de Música i presentacions. A la segona planta, amb un altre accés independent, hi ha locals per a entitats i aules de l'Escola Municipal de Música.



4.1. Fitxa tècnica de l'Auditori Municipal

Projectors										
Projector	Quantitat	Model/marca	Làmpada	Quantitat	Potència	Eslinga	Portafiltres	Garra	Viseres	Observacions
retall	3	Lampo 15-28	T19, Gx 9.5	3	1000 W	3	0	3	0	falta 1 cutrilla
retall	3	Lampo 22-35	Gy 9.5	3	500 W	3	0	3	0	
PC	13	LAMPO	T19, Gx 9.5	7	1000 W	11	13	13	7	
FRESNEL	7	LAMPO	T19, Gx 9.5	4	1000 W	7	4	7	0	
asimètric	6	LAMPO	R7 's	5	500 W	4	0	6	0	
PAR 64	6		CP 61	5	1000 W	5	6	6	0	
TOTAL	38					33		38		

Cablejat			
Quantitat	Model	Classe	
1	VGA	Vídeo	
2	XLR	Audio	
70	Powercon	Dimmer	

Tèxtils escènics		
Quantitat	Descripció	Color
6	Carpetes	Negra
3	Bambalines	Negra
1	Teló de fons	Negra
1	Teló de boca	Granate a la italiana

Control il·luminació			
Marca	Quantitat	Model	Descripció
Euro-lite	1	scene setter 24-48	Taula de llums
Triton blue	6	DM - 620	dimmers

Audio

Marca	Quantitat	model	Descripció
Phonic	1	PCL 3200	Doble porta-compressor
Phonic	1	MQ-4230	Doble EQ, 31 bandes
Allen & Heat	1	Mix Wizard WZ3-12:2	Taula de so
Pioneer	1	CT-W208R	Doble pletina
Vieta	1	VDV-2	Processador PA
Vieta	1	VS-118	Subgreu PA
Vieta	4	VT 8	Mitjos i aguts PA
Crown	1	XLS 402	etapa de potència mitjos aguts
Crown	1	XS - 700	etapa de potència subgreus
	2		DVD reproductors
Fonestar	2	FCM 764	Micròfons d'atril
Shure	2	PS-58	De mà
		T-11-NL	Lavalier
	1	Patch escenari	8 canons, 2 jacks, 1 BNC, 1 VGA

Foto nova

Vídeo

Mitsubishi	1	XD480V	Projector de vídeo 3000 lumens
Daewo	1	DQR 1000D	Reproductor de DVD
LG	1	VG 9842	Reproductor de DVD
Sunstech	1	TH P21	Reproductor de DVD

Mides de l'escenari: 6m d'ample, 5m de fons, i 3m d'alçada.